

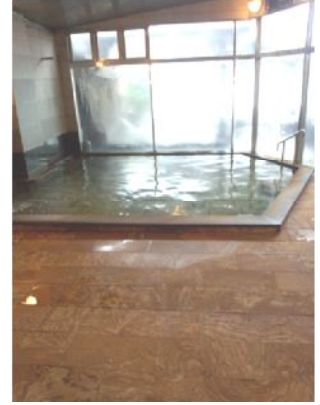
# きのえ温泉 清風館 写真集



ドラマでも使われた離島・ホテルです♪  
有名人のサインが館内にあります♪



大浴場の脱衣所



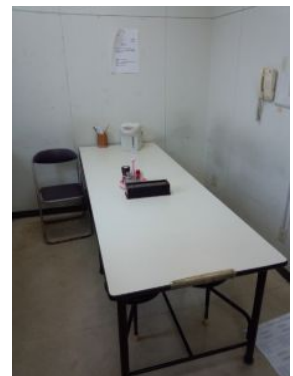
きのえ温泉入浴可能♪



100円自販機、館内にあり♪



無料で使えます!!



従業員食堂あり!!



仕事場一例!!



ホテル外観



綺麗な客室もあります♪



ホテルは広島県  
目の前の離島は愛媛県

# 大崎上島一周コース

## 中距離サイクリング

ノスタルジック&モダンな町並みが広がる大崎上島。33kmのラリーと少し長めですが、アップダウンはわずかです。随所にあられる島ならではの見所は、歴史・文化の情緒に浸るとっておきの時間に。ぐるっと周って、同じ所に戻ってくる達成感が醍醐味です。

### 景観・観光スポット



**V1 弓張岩**  
 電話番号 0846-65-3120 (大崎上島町観光協会)  
 約600年前、弓の名人・小早川冬平がこの岩に弓の弦をかけて矢を放ち、海賊を撃退した伝説のある岩。



**V2 二子島**  
 電話番号 0846-65-3120 (大崎上島町観光協会)  
 海岸通りから見える二子島の夕日は瀬戸内の風景美の象徴。

### スタンプポイント



**S1 antenna**  
 営業・開館時間 木～日曜日 13:00～19:00  
 電話番号 090-2906-0930  
 島の特産品はもちろん、輸入食材・雑貨等も扱うアンテナショップ。併設のカフェでのんびりしたひとときを。



**S2 海と島の歴史資料館 (大望月邸)**  
 営業・開館時間 9:00～17:00  
 {休館日} 毎週月曜日(祝日の場合はその翌日) 月末日・年末年始  
 電話番号 0846-67-3229  
 明治8年に建てられ豪商の邸宅が海と島の歴史資料館に。貴重な品々と古き佇まいが島の時空間を演出。



**S3 きのえ温泉 ホテル清風館**  
 電話番号 0846-62-0555  
 絶景と称賛される露天風呂と地元の旬の素材を生かしたお料理でおもてなし。風呂自慢・味自慢のお宿。



### DATA

**スタンプ** antenna ⇄ 海と島の歴史資料館 ⇄ ホテル清風館 **走行距離** 33km

**自転車** ママチャリでもなんと可 **所要時間** 3～4時間 **起伏** 一部あり

**海風景** 多い **山風景** 少ない **交通量** 一部多い

