

## ルスツリゾート とは

ルスツリゾートは、北海道後志管内留寿都村にあります。  
 札幌市内から国道230号線で約70KM、車で1時間半くらいのところに位置する  
 夏は遊園地とゴルフ場、冬はスキー場の通年型リゾートです。国内はもちろん、  
 アジア・豪州等の海外からも多くのお客様を、夏は約500名、冬は約800名  
 程度の従業員でお迎えしています。  
 ルスツリゾートホームページ <http://www.rusutsu.co.jp>



## 事前に準備すること

### (身だしなみ)

ルスツリゾートのルールとして、短期間のアルバイトを含めて、頭髪等については次の決まりがあります。  
 勤務に相応しくない髪型等で来られても、ルスツで改善できない場合は、そのままお帰りいただく  
 場合があります。もちろん、交通費のお支払もできません。(お客様の前に直接出ない職種でも同様)

男女とも奇抜な髪型(モヒカン・スキンヘッド(短い丸刈)など)  
 ピアス等をつけたままでの勤務、刺青・タトゥー(シールを含む)

### (制服関係)

制服は基本的には貸与しますが、職種により一部、自分で用意していただくものがあります。  
 洗い替えも必要ですので、シャツ、靴下などは数枚ご用意ください。

- |           |      |                                      |
|-----------|------|--------------------------------------|
| フロント      | → 男性 | 黒の皮靴・ベルト、黒か紺の靴下、 <u>白い無地のYシャツ(※)</u> |
|           | → 女性 | 黒のパンプス(動きやすいもの)、肌色のストッキング            |
| インフォメーション | → 女性 | 黒のパンプス(動きやすいもの)、肌色のストッキング            |
| ベル        | → 男性 | 黒の皮靴、黒か紺の靴下、黒系の色のTシャツ                |
|           | → 女性 | 黒のパンプス(動きやすいもの) 黒系の色のTシャツ又はキャミソール    |
| レストラン     | → 男性 | 黒の皮靴・ベルト、黒か紺の靴下、 <u>白い無地のYシャツ(※)</u> |
|           | → 女性 | 黒のパンプス(動きやすいもの)、肌色のストッキング            |
| 売店        | → 男性 | 黒の皮靴・ベルト、黒か紺の靴下、 <u>白い無地のYシャツ(※)</u> |
|           | → 女性 | 黒のローファーまたはパンプス、肌色か黒のストッキング           |
| ゴルフスタート係  | → 男性 | ジーンズ等のパンツ(スウェット、ジャージ不可)、スニーカー        |
| 遊園地・動物    | → 男女 | ジーンズ等のパンツ(スウェット、ジャージ不可)、スニーカー        |
- ※遊園地係りで勤務の方は、雨天時用に長靴も持参
- 屋内・外プール係(プール監視係) → 男女 水着(会社支給のTシャツ・短パンの下に着ます)、ビーチサンダル
- その他 → 男女 ジーンズ等のパンツ(スウェット、ジャージ不可)、スニーカー  
 生地織り方で模様が入っているものも不可。ボタンダウンの襟、ボタンに色が付いているなども不可です。  
半袖も不可となります。必ず長袖の白い無地のYシャツを用意して下さい。

### (その他必要なもの)

- ・印鑑(職場で必要になります。銀行印でなくても可。シャチハタ・100円ショップのものでもOK)
- ・現金・キャッシュカード  
 (食費等の生活費がかかります。1日1,000円以上が目安。給料日までの日数も考えて。)
- ・室内用スリッパ(寮の中は土足厳禁)
- ・その他身の回りのもの(着替え・タオル・風呂道具・石鹸シャンプー類(風呂に備付はありません))
- ・洗濯用洗剤(洗濯機は無料で使えますが、洗剤はついていません。)
- ・調理器具、食器(寮に備え付けの調理器具などはありません。喜茂別寮の方はIH対応の器具)
- ・灰皿(喫煙者)
- ・腕時計(業務中に携帯電話で時間を確認することはできません。)
- ・免許証・車検証・任意保険証のコピー(車を持ち込まれる方)



## ルストツへの行き方

「勤務開始日の前日（または指定日）の遅くとも 16:00 くらいまで」に、ルストツリゾートの総務グループに到着してください。  
何らかの理由で、約束した入社日を変更する必要があるったり、万が一あなたの個人的事情で、勤務を辞退するときには必ずルストツ総務グループ（0136-46-3282）に連絡してください。職場では、皆さんの勤務を前提に準備をしておき、それを変更する必要がありますので、必ずお願いします。

### ・札幌から

JR札幌駅南口近くの「札幌駅前バスターミナル」10番乗場から道南バスの「洞爺湖温泉（または豊浦）」行に約2時間乗車し、「ルストツリゾートホテル前」バス停で下車してください。（ホテルの正面玄関です）バスは満員の場合は乗車できませんので、予め道南バスさん(011-261-3601)に電話して、座席の予約と時間の確認をしてください。運賃は片道2100円です。

札幌駅前バスターミナル発（午後の便のみ記載）

14:10	洞爺湖温泉行	→	ルストツリゾート	16:04
16:10	豊浦しおさい行	→		18:14
17:10	洞爺湖温泉行	→		19:04

必ず14:10のバスに乗車してください。本当に止むを得ない理由で16:10以降のバスに乗車する場合は、予めルストツリゾート総務グループに連絡してください。

ルストツリゾートに到着したら、最初に「ルストツ総務グループ」を訪ねてください。

（ホテル入口にいる従業員に場所を覚えてもらってください。）簡単な入社手続きがあります。また、寮の場所や翌日の集合時間・場所について説明します。

## 勤務時間・休日のこと

勤務時間は、職種やシフトによっても異なりますが、5:30~22:00の間1ヶ月の変形労働時間制（週40時間以下、1日の実労働時間はシフトによる）です。残業が発生する場合がありますし、天候等のやむを得ない理由で短縮される場合もあります。職種によっては、中抜け勤務があります。

休日は、原則6日程度で、同じ職場の中で交代で休みを取ります。

但し、土日祝日は、繁忙日となるため原則全員出勤となります。平日に分けて休みを取っていただきます。

## 寮・食事のこと

寮は、リゾートの構内に2棟、車で約10分ほど離れた喜茂別町内に1棟の計3棟あります。喜茂別からは、送迎車または自家用車で通勤します。各寮とも、男女別に分かれており行き来は厳禁です。

### ルストツ寮（現寮・新寮）

〒048-1711 北海道虻田郡留寿都村字泉川27-1  
TEL:0136-46-2212(現寮管理人室)  
TEL:0136-46-2213(新寮管理人室)

### 喜茂別寮

〒044-0201 北海道虻田郡喜茂別町字喜茂別22-39  
TEL:0136-33-2121(\*)6（喜茂別寮管理人室）  
但し、携帯などのプッシュ回線の場合は(\*)を省略してください。



（職種による入寮先）

ルストツ寮 レストランホール・フロント・ベル・売店・食器洗い

喜茂別寮 遊園地・ファーストフード・自家用車所有者

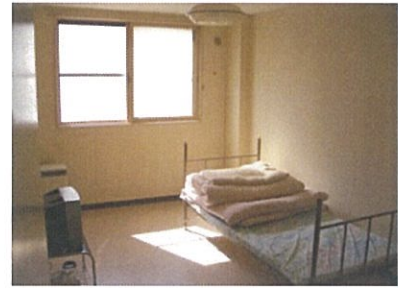
#### (部屋)

広さ約6畳の洋室で、部屋には2段ベットとクローゼットがあります。部屋に空きがあれば1人1部屋になりますが、時期や寮の場所によって、2人1部屋又は、最大4人1部屋をお願いする場合がありますので、ご了承ください。

友達同士や、タバコを吸わない人との同室希望については配慮します。

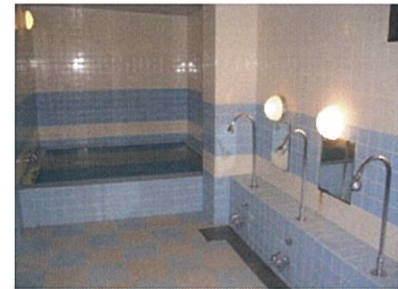
部屋は十分な広さがあるとはいえません。よって、持ち込む荷物も必要最小限にしてください。貴重品についても保管場所がないので、持ち込む場合は自己責任でお願いします。

室内に浴室・洗面台はありません。



#### (風呂)

各寮の1階に共同の浴室があります。毎日午前中の清掃時間以外は深夜でも入浴可能です。石鹸シャンプー類の備え付けはありませんので、各自で用意してください。



#### (洗濯機・乾燥機)

これも各寮の1階に、共同の洗濯機・乾燥機があり無料で使用できます。洗剤類は各自で用意してください。

但し、深夜(23時以降)の利用については、騒音の問題もありますので、控えるようにお願いします。



#### (その他の設備)

共同のトイレ・洗面所・ミニキッチン・電子レンジがあります。食器や鍋・フライパン等の備え付けはありませんので各自

ご用意ください。

喜茂別寮へ入寮の方はIH対応の調理器具が必要になります。

また、寮に食堂はありませんが、飲み物の自販機があります。



#### (布団・テレビ)

布団・テレビは個人で持ち込んでいただいても結構ですし、寮の方でレンタルも可能です。

レンタル料は、布団は月額1200円、テレビは月額0円です。

#### (自家用車の持ち込み)

任意保険への加入、不法な改造等を行っていないことを条件に、自家用車を持ち込むことができます。この場合、駐車場の関係で、寮は喜茂別寮になり、ルスツリゾートへは、自家用車で通勤になります。入社後、免許証・車検証・任意保険証のコピーを提出していただくことになります。



(その他寮のこと)

・荷物の受取

入寮前に荷物を寮に送ることができます。その場合は予め「ルスツリゾート総務グループ」に連絡して自分がどちらの寮に入るのの確認した上で、寮の住所に、自分の名前宛で送ってください。自分の名前の上に「派遣社員」と記入してください。着払いを受け取れません。

・寮からのお願い

初めて自宅を出て、寮に入って働くという人も多いと思います。寮は多くの方が共同生活をしています。様々な年齢・出身地・勤務時間の方がいますので、自宅にいる感覚ではみんなに迷惑を掛けます。寮にはルールがありますので、入寮時に管理人より説明を受けてください。相互理解をお願いします。

(食事)

食事は自己負担となっています。寮に食堂はありませんが、リゾート内で社員食堂を営業しています。必ず予めプリペイドカードを購入(総務事務所横に販売機があります。)して、カードで食券販売機で食券を購入してください。現金で直接食券を購入すると割高になります。退職時に残額があれば払い戻し致します。



営業時間は 10:00~17:00

※営業時間が短縮となる日もあります。

昼・夕食：380円

A定食(日替)



ラーメンセット



B定食(日替)



カレーセット



リゾート内に従業員用の売店はありませんが、リゾート前にコンビニ(セブンイレブン、セイコーマート)、喜茂別寮の周りにはスーパー(Aコープ)、セブンイレブンがあります。

(ATMのこと)

ルスツリゾート前のセブンイレブンにセブン銀行のATMがあります。

喜茂別寮は徒歩圏内に郵便局ありますが、留寿都寮から郵便局までは徒歩30分かかります。

サホロリゾート等、加森グループ関連施設を利用したい場合は

別途利用申し込みが必要となります。詳しくはルスツ総務グループにお問い合わせ願います。

## ルスツ～札幌間の無料バス（パックバス）

契約期間中（1ページ目に記載）に限り、ルスツ～札幌間のパックバスを利用できます。

このバスはお客様の送迎を目的としていますが、従業員も空席があれば無料で利用できます。

※いくつか決められたルールがあります。

利用したい場合は、総務グループまでお越しく下さい。（電話での申し込みは不可）

あくまでもお客様用のバスなので、迷惑のかからないように、遅くとも出発の15分くらい前には、乗場に集合してください。ギリギリに来て、場合によっては乗車できない場合もあります。

運休や出発時間を変更する場合があります。

ルスツリゾート（正面入口前）	17:00
札幌駅前（北4西4加森ビル3前）	8:00

## 問い合わせ先

加森観光株式会社 ルスツリゾート 総務グループ （担当：いずみや、せき）

〒048-1711 北海道虻田郡留寿都村字泉川13

TEL 0136-46-3282 （受付時間 9:00～18:00）

E-MAIL [soumu@rusutsu.co.jp](mailto:soumu@rusutsu.co.jp)

（仕事や寮に関する詳しい内容、ご不明な点がございましたら問い合わせてください）